

Online Anmeldung auf chess-results.com

Letzte Änderung am 7.4.2013, Autor Heinz Herzog

Chess-Results.com in enger Cooperation mit dem Administrations- und Auslosungsprogramm Swiss-Manager

SATURN 500! MUSS TECHNIK

JETZT OKOBON SICHERN NUR BIS 13.04.

Logged on: Gast

ARM BIH BUL CAT CRO CZE ENG ESP FAI FIN FRA GER GRE INA ITA JPN MKD NED POL POR ROU RUS SRB SVK SLO SVN TUR UKR Uzb

Home TurnierDB Meisterschaft Foto-Galerie Meldekartei Elozahlen Kontakte FAQ Onlineanmeldung Swiss-M

Neu Österreich Welt Kolumne Archiv Kalender Links Datenpflege Technische News SiteMap Kontakt

Aus Sicht des Spielers:

Die Online-Anmeldung bietet allen Schachspielern eine einfache Möglichkeit sich bei einem Turnier anzumelden.

Dem Spieler stehen folgende Funktionen zur Verfügung:

- **Anmeldung**

Hier kann sich der Spieler für das ausgewählte Turnier anmelden.

Nach Auswahl des Turniers wird die eigentliche Anmeldemaske angezeigt.

Die Anmeldung kann mit Hilfe der AUT-Eloliste bzw. FIDE-Eloliste erfolgen.

Folgende Daten werden erfasst und sind weitgehend selbsterklärend:

Turnier *	A-Turnier
Vorname *	<input type="text"/>
Nachname *	<input type="text"/>
Akademischer Titel	<input type="text"/>
Strasse *	<input type="text"/>
Postleitzahl *	<input type="text"/>
Ort *	<input type="text"/>
Land *	-
E-Mail *	<input type="text"/>
Geburtsdatum *	<input type="text"/> TT.MM.JJJJ
Geschlecht *	männlich
Föderation *	-
Titel	-
FIDE ID-Code	<input type="text"/>
Nationale Identnummer	<input type="text"/>
FIDE Rating	<input type="text"/>
Nationale Elozahl	<input type="text"/>
Nationale Eloliste	-
Vereinsname	<input type="text"/>
* Pflichtfelder	
<input type="checkbox"/> Ich melde mich verbindlich für das vienna chess open 2009 an und werde das Nenngeld in Höhe von 80,-- Euro auf das Konto des Wiener Schachverbandes überweisen.	
<input type="button" value="Anmeldung absenden"/>	
Nach erfolgter Anmeldung erhalten Sie ein Bestätigungsmail.	

Nach „Anmeldung absenden“ werden die Eingaben geprüft und eventuell entsprechende Meldungen angezeigt. Falls die Eingaben in Ordnung waren, wird die Anmeldung gespeichert und der Spieler (und Veranstalter) erhält ein Bestätigungsmail.

Anmeldestand: 541

Land Turnier

[Rangliste](#) [Alphabetische Liste](#)

Die erfolgreiche Anmeldung kann mit „Rangliste“ oder „Alphabetische Liste“ sofort überprüft werden.

- **Anmeldestand**

Hier wird der aktuelle Anmeldestand bzw. das zuletzt eingespielte Swiss-Managerfile (Paramterabhängig) angezeigt.

Aus Sicht des Veranstalters:

Die Online-Anmeldung bietet dem Veranstalter eine professionelle Möglichkeit die Spielernmeldung für seine Turniere anzubieten. Die Online-Anmeldung kann derzeit **kostenlos** vom Veranstalter verwendet werden.

Die von den Spielern selbst eingegebenen Daten können dann sehr einfach in den Swiss-Manager importiert werden.

Wichtig: Im Swiss-Manager dürfen keine Spieler eingegeben werden. Sie müssen komplett aus der Online-Eingabe importiert werden.

Wichtig: Wenn die Auslosung der 1. Runde auf chess-results.com eingespielt wurde, werden automatisch die Daten vom Swiss-Manager angezeigt.

Dem Veranstalter stehen folgende Funktionen zur Verfügung:

- **Daten ändern**

Hier kann der Veranstalter die Daten ergänzen/ändern/löschen und die Daten als Excel herunterladen

Auf der Anmeldemaske werden zusätzliche Felder (zu zahlen,...) und Knöpfe (Satz einfügen, ...) angezeigt.

- **Einzahlung**

Hier kann der Veranstalter die Zahlung erfassen und dem Spieler eine Bestätigung drucken (Excel oder PDF-Datei) Als Vorlage für die Zahlungsbestätigung dient eine Excel-Datei, die vom Veranstalter eingespielt werden kann.

Beispielvorlage unter

http://chess-results.com/download/vorlagen/template_Einzahlung.XLS

- **Anwesenheit**

Hier kann der Veranstalter vor Auslosung der 1. Runde die Anwesenheit der Spieler erfassen. In den Swiss-Manager können dann alle Daten importiert werden. Nicht anwesende Spieler können dann bei der Auslosung berücksichtigt (nicht ausgelost) werden.

- **Auszahlung**

Hier kann der Veranstalter eine Bestätigung für die Geldpreise ausgeben (Excel oder PDF-Datei) und ausdrucken. Als Vorlage für die Zahlungsbestätigung dient eine Excel-Datei, die vom Veranstalter eingespielt werden kann. Die Preisgelder können importiert werden.

Beispielvorlage Auszahlung unter

http://chess-results.com/download/vorlagen/template_Auszahlung.XLS

Beispielvorlage Preisgelder unter

http://chess-results.com/download/vorlagen/template_Preisgelder.XLS

- **Namenskarten**

Hier kann der Veranstalter Namenskarten (inklusive Flaggen und Logos) für das Turnier ausgeben (Excel oder PDF-Datei). Als Vorlage für die Namenskarten dient eine Excel-Datei, die vom Veranstalter eingespielt werden kann.

Beispielvorlage unter http://chess-results.com/download/vorlagen/template_Namenskarten.XLS

- **Vorlagen**

Hier kann der Veranstalter die Excelvorlagen (Excelformat 2000/2003) für die Generierung der Namenskarten, Einzahlungs- / Auszahlungsbestätigungen und die Preisgelder auf chess-results.com einspielen bzw. herunterladen.

- **Parameter**

Hier können diverse Globale- bzw. Gruppenparameter eingestellt werden.

- **Fragebogen**

Hier kann der Veranstalter die Fragebogendaten erfassen. Der Fragebogen wurde speziell für das Vienna Open 2009 entworfen und daher nicht in Englisch übersetzt.

Einrichten der Online-Eingabe:

Notwendige Vorbereitungen:

- Bevor die Online-Anmeldung auf chess-results.com eingerichtet werden kann, **müssen die Turnierstammdaten im Swiss-Manager (ohne Spielerdaten) eingegeben werden und auf chess-results.com mit Menüpunkt „Internet / Automatisches Upload zu Chess-Results.com“ eingespielt werden.** Falls es mehrere Gruppen gibt, sind alle Gruppen einzugeben und auf chess-results.com einzuspielen.
- Der Veranstalter muss sich für die meisten Funktionen auf chess-result.com anmelden, damit die Funktionen zur Verfügung stehen. Der Login auf chess-results.com erfolgt im Swiss-Manager mit dem Menüpunkt „Internet / Login Onlineeingabe auf Chess-Results.com“

Wichtig: Der Veranstalter darf nur seine (wo er der Ersteller der Swiss-Manager Datei ist) auf chess-results.com einrichten/verwalten.

Nach Aufruf im Swiss-Manager von „Internet / Login Onlineeingabe auf Chess-Results.com“ wird der Parameter-Dialog angezeigt:

Logged on: Herz / Online-Admin

ARM BIH BUL CAT CRO CZE ENG ESP FAI FIN FRA GER GRE INA ITA JPN MKD NED POL POR ROU RUS SRB SVK SWE TUR UKR VIE FontSize:11pt

Home TurnierDB Meisterschaft Foto-Galerie Meldekartei Elozahlen Kontakte FAQ Onlineanmeldung Swiss-Manager Ö

Allgemein Anmeldung Anmeldestand Daten ändern Einzahlung Anwesenheit Auszahlung Namenskarten Vorlagen Parameter Fra

Parameter

Turnierbezeichnung	<input type="text"/>
Bestätigung Deutsch mit Nenngeld	<input type="text"/>
Bestätigung Deutsch ohne Nenngeld	<input type="text"/>
Danke Mail Deutsch	<input type="text"/>
Bestätigung Englisch mit Nenngeld	<input type="text"/>
Bestätigung Englisch ohne Nenngeld	<input type="text"/>
Danke Mail Englisch	<input type="text"/>
Mail Kopie an (CC)	<input type="text"/>
Offizielle Homepage des Veranstalters	<input type="text"/>
Ausgabe der Einzahlungsbestätigung als	Excel-File <input type="button" value="v"/>
Anmeldung mittels FIDE-Eloliste	<input type="checkbox"/>
Anmeldung mittels AUT Eloliste	<input type="checkbox"/>
Anmeldung mittels ISL Eloliste	<input type="checkbox"/>
Anmeldung mittels DOM Eloliste	<input type="checkbox"/>
Short Link	<input type="text"/>

[Speichern](#)

Beispiel vom Vienna Open:

Home	TurnierDB	Meisterschaft	Foto-Galerie	Meldekartei	Elozahlen	Kontakte	FAQ	Onlineanmeldung	Swiss-Manager	ÖS
Allgemein	Anmeldung	Anmeldestand	Daten ändern	Einzahlung	Anwesenheit	Auszahlung	Namenskarten	Vorlagen	Parameter	Frag

Parameter : Vienna chess open 2013

Turnierauswahl:

Turnierbezeichnung	<input type="text" value="Vienna chess open 2013"/>
Bestätigung Deutsch mit Nenngeld	<input type="text" value="Ich melde mich verbindlich für das {b}vienna chess open 2013{/b} an{br}und w"/>
Bestätigung Deutsch ohne Nenngeld	<input type="text" value="Ich melde mich verbindlich für das {b}vienna chess open 2013{/b} an."/>
Danke Mail Deutsch	<input type="text" value="Wir danken Ihnen für Ihre Anmeldung zum vienna chess open 2013."/>
Bestätigung Englisch mit Nenngeld	<input type="text" value="I confirm my registration for the {b}vienna chess open 2013{/b}{br}and will rer"/>
Bestätigung Englisch ohne Nenngeld	<input type="text" value="I confirm my registration for the{b}vienna chess open 2013{/b}."/>
Danke Mail Englisch	<input type="text" value="thank you for your registration for the vienna chess open 2013."/>
Mail Kopie an (CC)	<input type="text"/>
Offizielle Homepage des Veranstalters	<input type="text" value="http://www.vienna-chess-open.at"/>
Ausgabe der Einzahlungsbestätigung als	<input type="text" value="Excel-File"/>
Anmeldung mittels FIDE-Eloliste	<input checked="" type="checkbox"/>
Anmeldung mittels AUT Eloliste	<input checked="" type="checkbox"/>
Anmeldung mittels ISL Eloliste	<input type="checkbox"/>
Anmeldung mittels DOM Eloliste	<input type="checkbox"/>
Short Link	<input type="text" value="ViennaOpen"/>

[Kassastand](#) [Liste Geburtstage](#) [Speichern](#)

Hinweise

- Beim Feld „Bestätigung mit Nenngeld“ wird das # Zeichen (und werde das Nenngeld von # Euro ...) durch den ermittelten Betrag ersetzt.
- Für einige Felder können HTML-Meta Kürzel verwendet werden. Derzeit sind folgende Kürzel möglich:

{big} {/big}	Der Text zwischen {big} und {/big} wird etwas größer dargestellt
{b} {/b}	Der Text zwischen {b} und {/b} wird fett dargestellt
{br}	Zeilenumbruch

- „Mail Kopie an (CC)“: Die Anmeldedaten des Spielers werden an diese Mailadresse als CC geschickt.
- Mit dem Link „Kassastand“ wird eine Übersicht der Nenngelder als Excel ausgegeben.
- Mit Link „Speichern“ werden die eingegebenen Daten in der Datenbank gespeichert.

Nachdem die Stammdaten gespeichert wurden, können die einzelnen Turniergruppen (z.B. Gruppen A, B, C) mit der Eingabe verknüpft werden. In der Dropdownliste werden alle Turniere des Veranstalters angezeigt, deren Turnierbeginn in der Zukunft liegen.

Z.B.:

Parameter	
Turnierauswahl	Globale Parameter anzeigen/ändern
	Globale Parameter anzeigen/ändern
Turnierbezeichnung	Add : Test 1
	Add : Test 2

Nach „Add: Test 1“ werden die Parameter für dieses Turnier angezeigt:

Turnierauswahl	
	Testturnier
Gruppenbezeichnung Deutsch	Testturnier
Gruppenbezeichnung Englisch	Testturnier
Nenngeld	60
Nenngeld GM	0
Nenngeld IM	30
Nenngeld Damen	30
Nenngeld Jugendliche	30
Nenngeld Senioren	0
Elomainimum	0
Eingabe möglich bis (tt.mm.jjjj)	10.10.2013 00:00:00
Eingabe möglich bis (spez. Berechtigung)	24.10.2013 00:00:00
Mail senden	Ja
Genaue Eingabeprüfung	Ja
Eingabe Adresse (Straße, Plz, Ort, Land)	Nein (Felder nicht anzeigen)
Eingabe Feld Anmerkung	Nein
Eingabe Feld Geburtsdatum	Ja
	Speichern

Hinweise

- „Elomaximum“: Wird das Elomaximum überschritten (geprüft wird die nationale UND internationale Elozahl) wird eine entsprechende Meldung ausgegeben. Die Anmeldung für diese Gruppe ist nicht möglich.
- „Mail senden“: Der Spieler (und der Veranstalter falls „Mail Kopie an“ definiert ist) erhält ein Bestätigungsmail über die Anmeldung.
- „Genaue Eingabeprüfung“: Falls „Ja“, wird überprüft ob alle erforderlichen Eingabe gemacht wurden und die Daten auf Plausibilität geprüft. Falls „Nein“, muss im Wesentlichen nur der Name eingegeben werden.
- „Eingabe möglich bis“: Datum/Zeit bis wann die Spieler sich auf chess-results.com für dieses Turnier Online anmelden können.
- „Eingabe möglich bis (spez. Berechtigung)“ Der Veranstalter kann bis zu diesem Datum die Parameter (+14 Tage zum „Eingabe möglich bis“ Parameter)

Nach dem Speichern, kann die B-Gruppe durch Anklicken von „**Add: Test 2**“ ebenfalls mit der Eingabe verknüpft werden.

Vor Turnierbeginn im Turniersaal:

- **Falls der Spieler noch nicht angemeldet ist.**
Der Spieler gibt seine Daten auf vom Veranstalter bereitgestellten PCs/Notebooks ein, bzw. füllt ein entsprechendes Formular aus, das dann vom Veranstalter eingegeben wird. Dann weiter mit „Falls der Spieler bereits angemeldet ist und das Nenngeld noch nicht überwiesen hat“
- **Falls der Spieler bereits angemeldet (=im System gespeichert) ist und das Nenngeld noch nicht überwiesen hat:**
Menu{Set meal} "Payment" and the initial letter of the player click:

Allgemein	Anmeldung	Anmeldestand	Daten ändern	Einzahlung	Anwesenheit	Auszahlung	Namenskarten	Vor				
Einzahlung : vienna chess open												
Auswahl der Föderation	<input type="text" value="-"/>											
Turnierauswahl	<input type="text" value="-"/>											
Spezielle Auswahl	<input type="text" value="Alle"/>											
Bitte Anfangsbuchstaben des Nachnamens auswählen												
Alle A B C D E F G H I J K L M N O P R S T U V W Z												
Mit dieser Auswahl wurden 541 Spieler gefunden.												
Alphabetische Liste												
Nr.	Gruppe	Name	Fed	Tit	EloI	EloN	Zu zahlen	Bezahlt	Bezahlt am	Anw.	Ändern	Drucken
1	A-Turnier	Oltean Stefan	ROU	-	0	0	70	0			Ändern	
2	A-Turnier	Ootes Lars	NED	-	2261	2295	35	35	15.07.2009	Ja	Ändern	Drucken
3	A-Turnier	Ootes Lennart	NED	-	2082	2056	70	70	13.07.2009	Ja	Ändern	Drucken
4	A-Turnier	Opl Klaus Dr.	AUT	FM	2350	2320	70	70	08.07.2009	Ja	Ändern	Drucken
5	B-Turnier	Opl Klaus Mag.	AUT	-	0	1621	50	50	27.06.2009	Ja	Ändern	Drucken
6	A-Turnier	Ordian Vrej	ARM	FM	2349	0	70	70	29.07.2009	Ja	Ändern	Drucken
7	A-Turnier	Ozeren Kemal	ENG	-	2306	2304	70	70	15.07.2009	Ja	Ändern	Drucken

Nachdem der Kassier das Nenngeld kassiert hat, den Namen (z.B. Oltean) anklicken:

Nr.	Gruppe	Name	Fed Tit	EloI	EloN	Zu zahlen	Bezahlt	Bezahlt am	Anw.	Ändern	Drucken
1	A-Turnier	Oltean Stefan	ROU -	0	0	70	70	09.11.2009	Ja	Ändern	Drucken

Nun kann mit „Drucken“ die Einzahlungsbestätigung gedruckt und unterschrieben werden. Das Anwesenheitskennzeichen (Anw) wird dabei auf „Ja“ gesetzt.

Die Anmeldung ist damit für den Spieler abgeschlossen.

Falls die Beträge geändert werden müssen (wird nur selten erforderlich sein), kann dies durch Anklicken von „Ändern“ erfolgen:

Oltean Stefan	ID	456
Zu zahlen <input type="text" value="70"/>	Bezahlt <input type="text" value="70"/>	Bezahlt am (TT.MM.JJJJ) <input type="text" value="09.11.2009"/>
		<input type="button" value="Speichern"/>

- Falls der Spieler bereits angemeldet ist und das Nenngeld überwiesen hat. Menü „Anwesenheit“ und den Anfangsbuchstaben des Spielers anklicken:

Bitte Anfangsbuchstaben des Nachnamens auswählen

Alle A B C D E F G H I J K L M N O P R S T U

Mit dieser Auswahl wurden 541 Spieler gefunden.

Alphabetische Liste

Nr.	Gruppe	Name	Fed Tit	EloI	EloN	Zu zahlen	Bezahlt	Bezahlt am	Anw.
1	A-Turnier	Oltean Stefan	ROU -	0	0	70	70	09.11.2009	

Danach den Namen (z.B. Oltean) anklicken.

Das Anwesenheitskennzeichen (Anw) wird dabei auf „Ja“ gesetzt.

Die Anmeldung ist für den Spieler damit abgeschlossen.

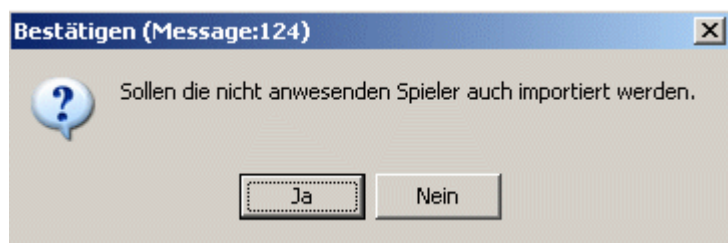
Nach Abschluss der Online-Eingabe:

Nachdem alle Spieler auf chess-results.com eingegeben wurden:

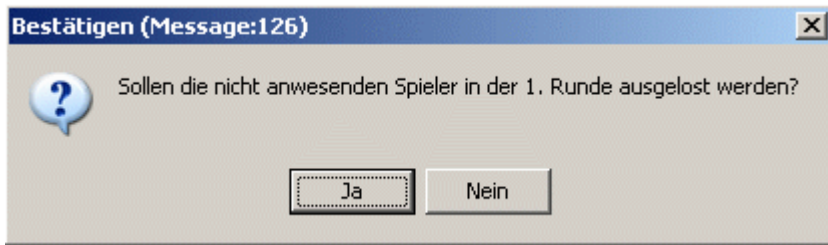
Swiss-Manager starten und das entsprechende Turnier einlesen und Menüpunkt

„Internet / Import Onlineeingabe von Chess-Results.com“ Anklicken.

Nach Bestätigung der „Sind Sie sicher“ Frage:



Nach Anklicken von „Ja“ erscheint die folgende Frage:



Hinweis: Bei „Nein“ werden die Spieler in der 1. Runde nicht ausgelost. Für alle weiteren Runden, muss der Ausschluss mit Menüpunkt „Auslosen / Spieler ausschließen“ manuell erfolgen.

Hinweis: Der Import von Chess-Results.com kann jederzeit wiederholt werden.
Vor dem Import werden **alle Spieler im Swiss-Manager gelöscht**.

Nun kann die erste Runde ausgelost werden.